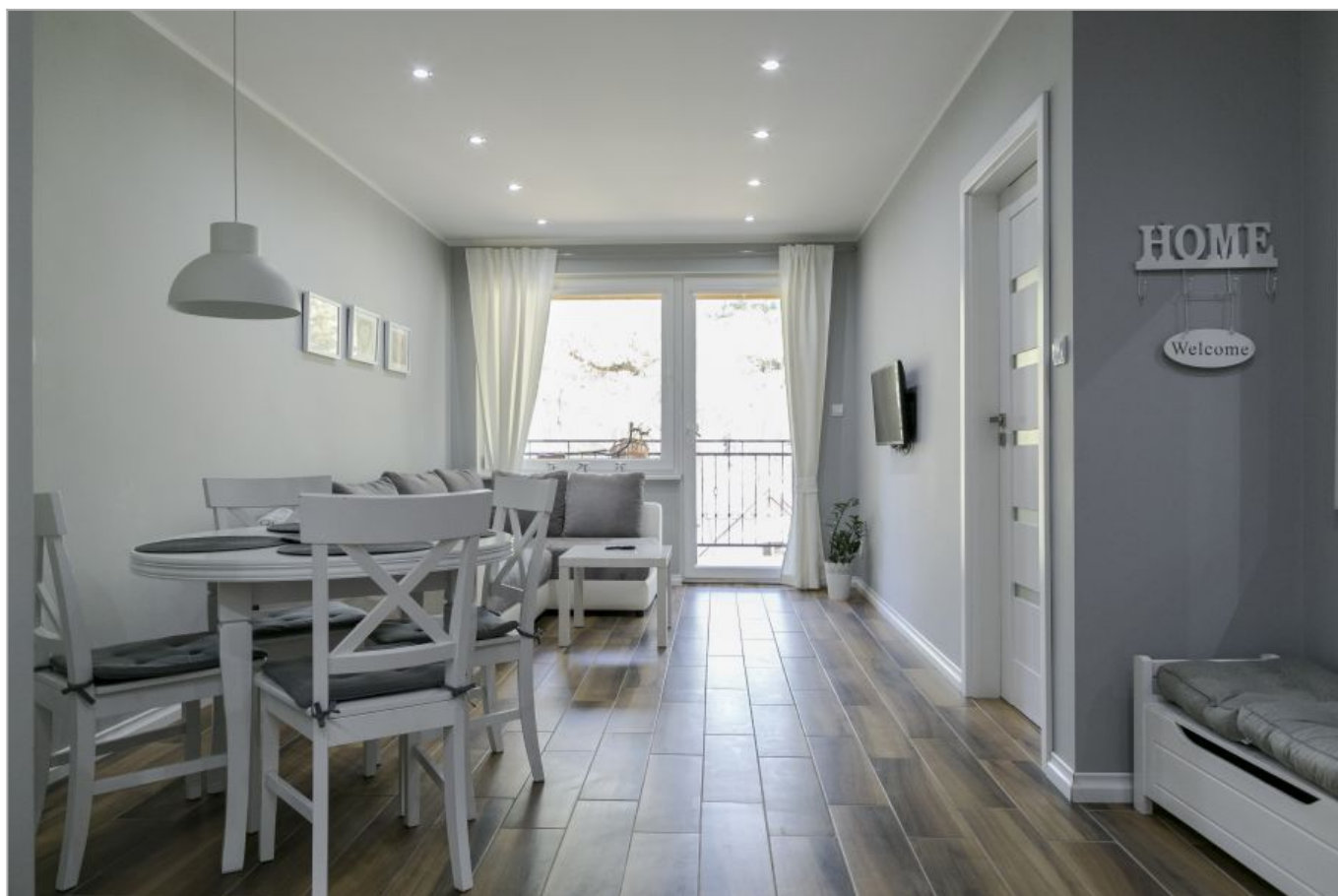


Świetna Inwestycja nad Morzem - Komfortowy Dwupokojowy Apartament w Łukęcinie



Typ nieruchomości:	APARTAMENT
Rodzaj transakcji:	SPRZEDAŻ
Miejscowość:	ŁUKĘCIN
Powierzchnia całkowita:	45 m ²
Liczba pokoi:	2
Piętro:	3
Balkon	NIE
Nr licencji:	7212



Kontakt z doradcą

Katarzyna Malitowska

728 800 900

Cena: **485 000 PLN**

Cena za m²: 10 778 PLN